

Утверждена

Распоряжением администрации Тулунского муниципального района
"Об утверждении схемы расположения земельного участка"

от _____ № _____

Схема расположения земельного участка или земельных участков на кадастровом плане территории

Условный номер земельного участка:

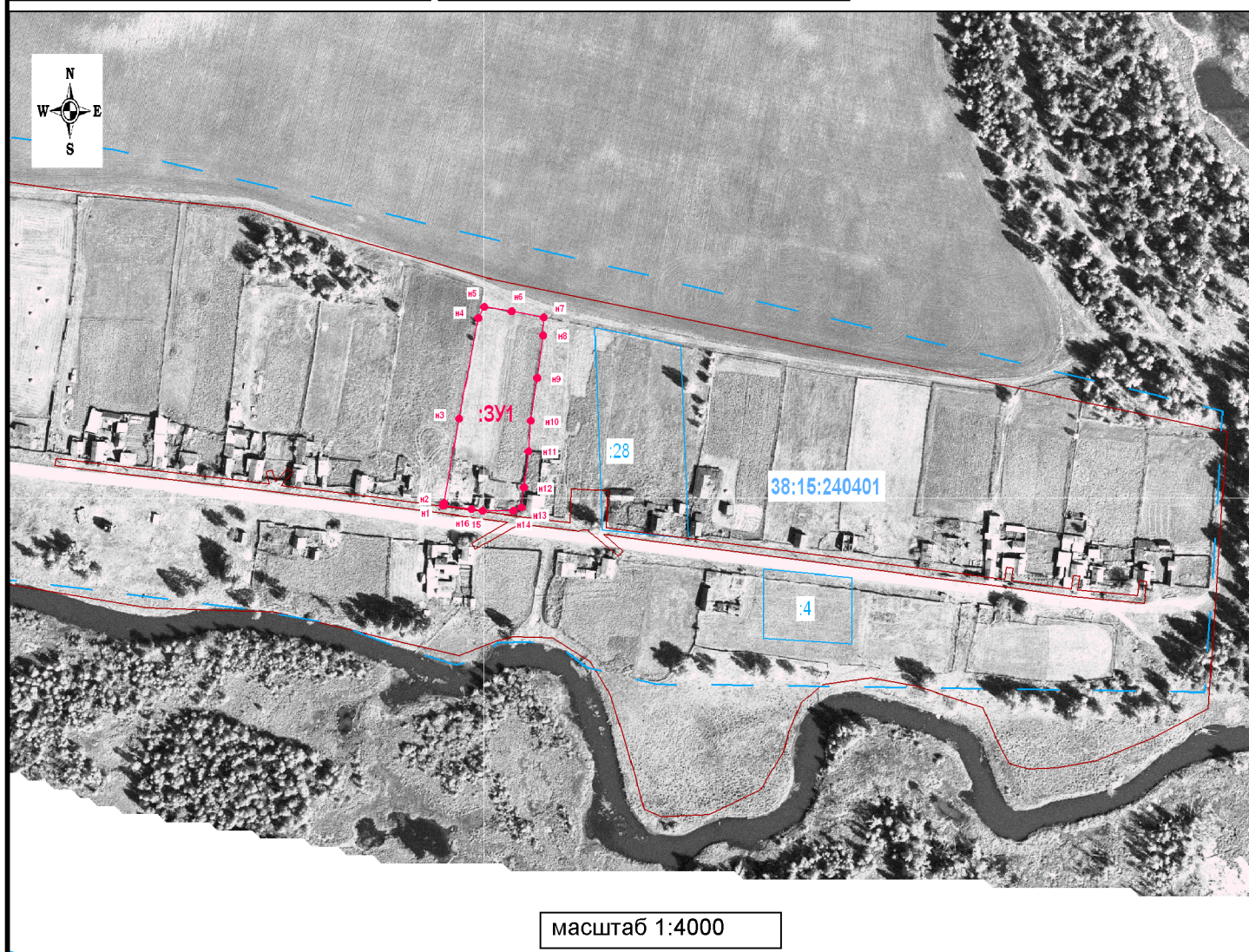
38:15:240401:3У1

Площадь земельного участка:

4987 кв. м.

Система координат: МСК-38, зона 2

обозначение характерных точек гранц	координаты, м		обозначение характерных точек гранц	координаты, м		обозначение характерных точек гранц	координаты, м	
	X	Y		X	Y		X	Y
1	2	3	1	2	3	1	2	3
н1	668995.31	2283976.15	н7	669109.02	2284034.64	н13	668994.44	2284021.53
н2	668996.98	2283976.69	н8	669098.22	2284034.29	н14	668992.36	2284017.04
н3	669048.21	2283985.52	н9	669072.72	2284030.69	н15	668992.42	2283998.93
н4	669108.79	2283996.6	н10	669046.81	2284026.95	н16	668993.22	2283992.67
н5	669115.64	2284000	н11	669028.32	2284025.57	н1	668995.31	2283976.15
н6	669112.95	2284015.81	н12	669006.37	2284022.9			



масштаб 1:4000

Условные обозначения:

- граница образуемого земельного участка, установленная при проведении кадастровых работ
- :178 - кадастровый номер земельного участка, по сведениям ГКН
- границы земельных участков, по сведениям ГКН
- 38:15:250101 - номер кадастрового квартала
- граница кадастрового квартала
- граница зоны ограниченного пользования, по сведениям ГКН
- :3У1 - обозначение образуемого земельного участка